

# แนวทางปฏิบัติการจัดการเรื่องร้องเรียน การทุจริตและประพฤติมิชอบ

## โรงเรียนบ้านสวยหลง



โรงเรียนบ้านสวยหลง

ตำบลโพธิ์สว่าง อำเภอเมือง จังหวัดหนองคาย

สำนักงานเขตพื้นที่การศึกษาประถมศึกษาหนองคาย เขต 1

## คำนำ

คู่มือการปฏิบัติงานรับเรื่องราวร้องทุกข์ของโรงเรียนบ้านสวยหลงฉบับนี้จัดทำขึ้นเพื่อเป็นแนวทางการดำเนินการจัดการข้อร้องเรียนของศูนย์รับเรื่องราวร้องทุกข์โรงเรียน โรงเรียนบ้านสวยหลง ทั้งนี้การจัดการข้อร้องเรียนจนได้ข้อยุติให้มีความรวดเร็วและมีประสิทธิภาพ เพื่อตอบสนองความต้องการและความคาดหวังของผู้รับบริการ จำเป็นจะต้องมีขั้นตอน/กระบวนการ และแนวทางในการปฏิบัติงานที่ชัดเจนและเป็นมาตรฐานเดียวกัน

โรงเรียนบ้านสวยหลง

## สารบัญ

เรื่อง	หน้า
คำนำ	ก
สารบัญ	ข
1. หลักการและเหตุผล	1
2. การจัดตั้งศูนย์รับเรื่องราวร้องทุกข์โรงเรียนบ้านสวายหลง	1
3. สถานที่ตั้ง	1
4. หน้าที่ความรับผิดชอบ	1
5. วัตถุประสงค์	2
6. คำจำกัดความ	2
7. ระยะเวลาเปิดให้บริการ	2
8. แผนผังกระบวนการจัดการเรื่องร้องเรียน / ร้องทุกข์	4
9. ขั้นตอนการปฏิบัติงาน	5
10. การรับและตรวจสอบข้อร้องเรียนจากช่องทางต่าง ๆ	6
11. การบันทึกข้อร้องเรียน	6
12. การประสานหน่วยงานเพื่อแก้ไขข้อร้องเรียนและการแจ้งกลับผู้ร้องเรียน	7
13. ติดตามการแก้ไขข้อร้องเรียน	7
14. การรายงานผลการจัดการข้อร้องเรียนของหน่วยงาน	7
15. มาตรฐานงาน	7
16. แบบฟอร์ม	7
17. จัดทำโดย	7
ภาคผนวก	8
แบบฟอร์มใบรับแจ้งเหตุเรื่องราวร้องเรียน / ร้องทุกข์	9

## คู่มือการปฏิบัติงานรับเรื่องราวร้องทุกข์ ศูนย์รับเรื่องราวร้องทุกข์โรงเรียนบ้านสวยหลง

### 1. หลักการและเหตุผล

พระราชกฤษฎีกาว่าด้วยหลักเกณฑ์และวิธีการบริหารกิจการบ้านเมืองที่ดี พ.ศ. 2554 ได้กำหนดแนวทางปฏิบัติราชการ มุ่งให้เกิดประโยชน์สุขแก่ประชาชน โดยยึดประชาชนเป็นศูนย์กลาง เพื่อตอบสนองความต้องการของประชาชนให้เกิดความผาสุกและความเป็นอยู่ที่ดีของประชาชน เกิดผลสัมฤทธิ์ต่องานบริการที่มีประสิทธิภาพ และเกิดความคุ้มค่าในการให้บริการ ไม่มีขั้นตอนปฏิบัติงานเกินความจำเป็น มีการปรับปรุงภารกิจให้ทันต่อสถานการณ์ประชาชนได้รับการอำนวยความสะดวกและได้รับการตอบสนองความต้องการ และมีการประเมินผลการให้บริการอย่างสม่ำเสมอ

### 2. การจัดตั้งศูนย์รับเรื่องราวร้องทุกข์โรงเรียนบ้านสวยหลง

เพื่อให้การบริหารระบบราชการเป็นไปด้วยความถูกต้อง บริสุทธิ์ยุติธรรม ควบคู่กับการพัฒนาบำบัดทุกข์ บำรุงสุข ตลอดจนดำเนินการแก้ไขปัญหาความเดือดร้อนของประชาชน ได้อย่างมีประสิทธิภาพ ด้วยความรวดเร็ว ประสพผลสำเร็จอย่างเป็นรูปธรรม อีกทั้งเพื่อเป็นศูนย์รับแจ้งเบาะแสการทุจริต หรือไม่ได้รับความเป็นธรรม จากการปฏิบัติงานของเจ้าหน้าที่ โรงเรียนบ้านสวยหลง จึงได้จัดตั้งศูนย์รับเรื่องราวร้องทุกข์ขึ้น ซึ่งในกรณีการร้องเรียนที่เกี่ยวกับบุคคล จะมีการเก็บรักษาเรื่องราวไว้เป็นความลับและปกปิดชื่อผู้ร้องเรียน เพื่อมิให้ผู้ร้องเรียนได้รับผลกระทบและได้รับความเดือดร้อนจากการร้องเรียน

### 3. สถานที่ตั้ง

ตั้งอยู่ ณ โรงเรียนบ้านสวยหลง หมู่ 4 ตำบลโพนสว่าง อำเภอเมือง จังหวัดหนองคาย 41300

### 4. หน้าที่ความรับผิดชอบ

เป็นศูนย์กลางในการรับเรื่องราวร้องทุกข์และให้บริการข้อมูลข่าวสาร ให้คำปรึกษา รับเรื่องปัญหาความต้องการและข้อเสนอแนะของผู้ปกครองนักเรียนและประชาชน

## 5. วัตถุประสงค์

1. เพื่อให้การดำเนินงานจัดการข้อร้องเรียน / ร้องทุกข์ของศูนย์รับเรื่องราวร้องทุกข์โรงเรียนดงเวียงดง เจริญวิทยา มีขั้นตอน / กระบวนการ และแนวทางในการปฏิบัติงานเป็นมาตรฐานเดียวกัน
2. เพื่อให้มั่นใจว่าได้มีการปฏิบัติตามข้อกำหนด ระเบียบ หลักเกณฑ์เกี่ยวกับการจัดการข้อร้องเรียน/ร้องทุกข์ที่กำหนดไว้อย่างสม่ำเสมอและมีประสิทธิภาพ

## 6. คำจำกัดความ

“ผู้รับบริการ” หมายถึง ผู้ที่มารับบริการจากส่วนราชการและประชาชนทั่วไป

“ผู้มีส่วนได้เสีย” หมายถึง ผู้ที่ได้รับผลกระทบ ทั้งทางบวกและทางลบ ทั้งทางตรงและทางอ้อม จากการดำเนินการของส่วนราชการ เช่น ผู้ปกครองนักเรียนและประชาชนในโรงเรียนบ้านสวายหลง

“การจัดการข้อร้องเรียน” มีความหมายครอบคลุมถึงการจัดการในเรื่องข้อร้องเรียน/ร้องทุกข์/ข้อเสนอแนะ/ข้อคิดเห็น/คำชมเชย/การสอบถามหรือการร้องขอข้อมูล

“ผู้ร้องเรียน/ร้องทุกข์” หมายถึง ประชาชนทั่วไป/ผู้มีส่วนได้เสียที่มาติดต่อราชการผ่านช่องทางต่าง ๆ โดยมีวัตถุประสงค์ครอบคลุมการร้องเรียน/ร้องทุกข์/การให้ข้อเสนอแนะ/การให้ข้อคิดเห็น/การชมเชย/การร้องขอข้อมูล

“ช่องทางการรับข้อร้องเรียน / ร้องทุกข์” หมายถึง ช่องทางต่าง ๆ ที่ใช้ในการรับเรื่องร้องเรียน / ร้องทุกข์เช่น ติดต่อด้วยตนเอง / ติดต่อทางโทรศัพท์/ เว็บไซต์/ Facebook

## 7. ประเภทข้อร้องเรียน

1. ข้อร้องเรียนการให้บริการ หมายถึง ข้อไม่พึงพอใจด้านการให้บริการวิชาการต้องการให้ผู้ให้บริการปรับปรุงแก้ไขการปฏิบัติงาน ได้แก่ความไม่สะดวกในการรับบริการ ความล่าช้า ข้อผิดพลาดในการให้บริการ การเลือกปฏิบัติกับผู้รับบริการ การใช้คำพูด การดูแลต้อนรับ การควบคุมอารมณ์ของผู้ปฏิบัติงาน เป็นต้น
2. ข้อร้องเรียนประเภทอื่น ๆ หมายถึง ข้อที่ไม่พึงใจในด้านการบริการวิชาการต้องการให้ผู้ให้บริการแก้ไขในด้านหลักสูตร การบริหารจัดการไม่โปร่งใส ระบบการปฏิบัติงานของเจ้าหน้าที่ เป็นต้น

### ความรุนแรงข้อร้องเรียน

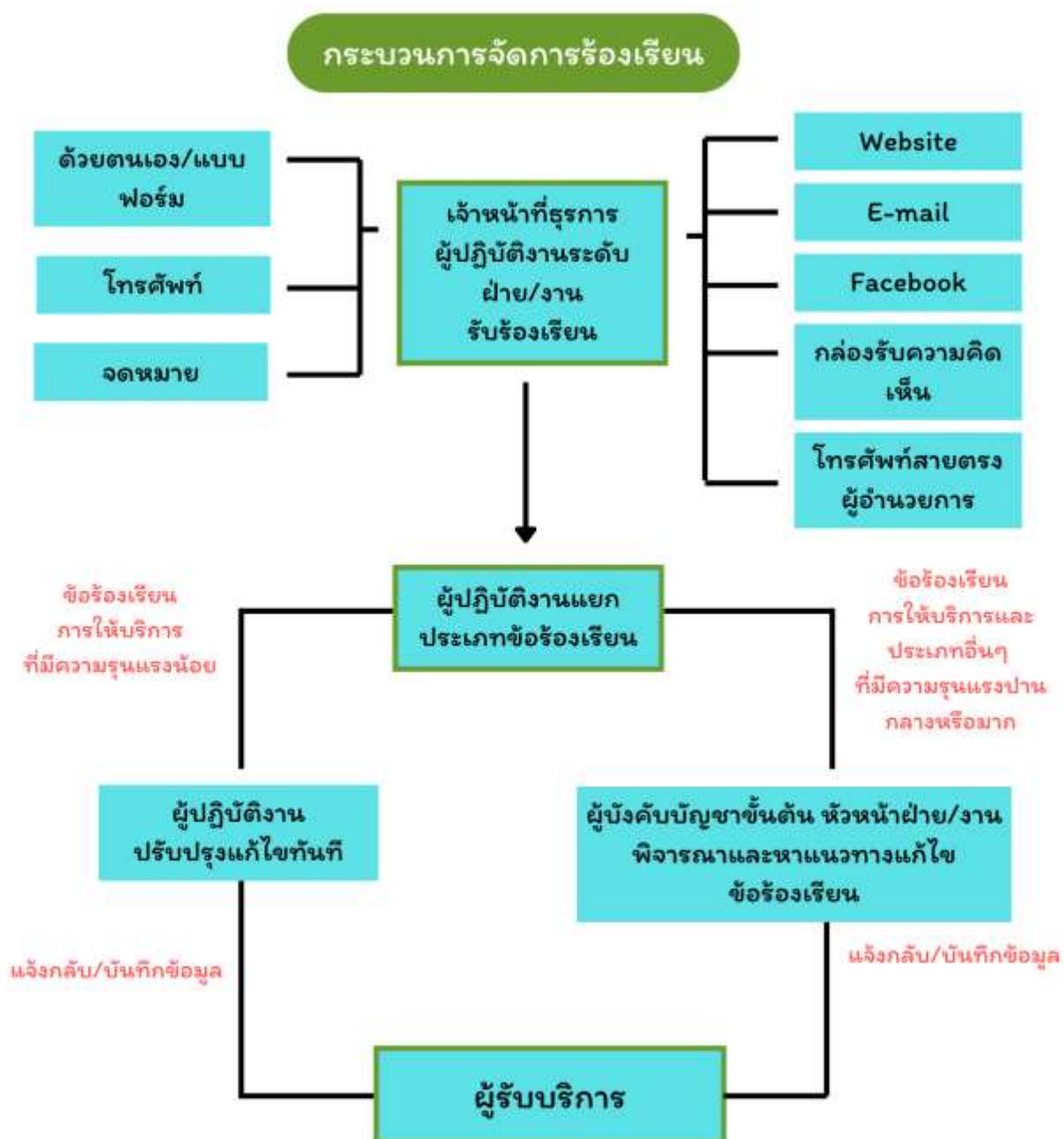
1. ระดับรุนแรงมาก เป็นข้อร้องเรียนผู้รับบริการไม่พึงพอใจอย่างมาก และเป็นเรื่องที่ผลกระทบต่อภาพลักษณ์เสื่อมเสียชื่อเสียงองค์กร มีผลกระทบอย่างรุนแรงส่งผลให้ผู้รับบริการตัดสินใจไม่เลือกใช้บริการ
2. ระดับรุนแรงปานกลาง เป็นข้อร้องเรียนเกี่ยวกับการบริการ ที่สร้างความไม่พึงพอใจสำหรับผู้รับบริการ หากปล่อยทิ้งไว้จะทำให้ผู้รับบริการเลือกใช้บริการจากที่อื่น
3. ระดับรุนแรงเล็กน้อย เป็นข้อร้องเรียนอาจจะเกิดจากการได้รับข้อมูลไม่ครบถ้วนสมบูรณ์การมีอคติต่อเจ้าหน้าที่ซึ่งเป็นปัจจัยส่วนบุคคลของผู้รับบริการ

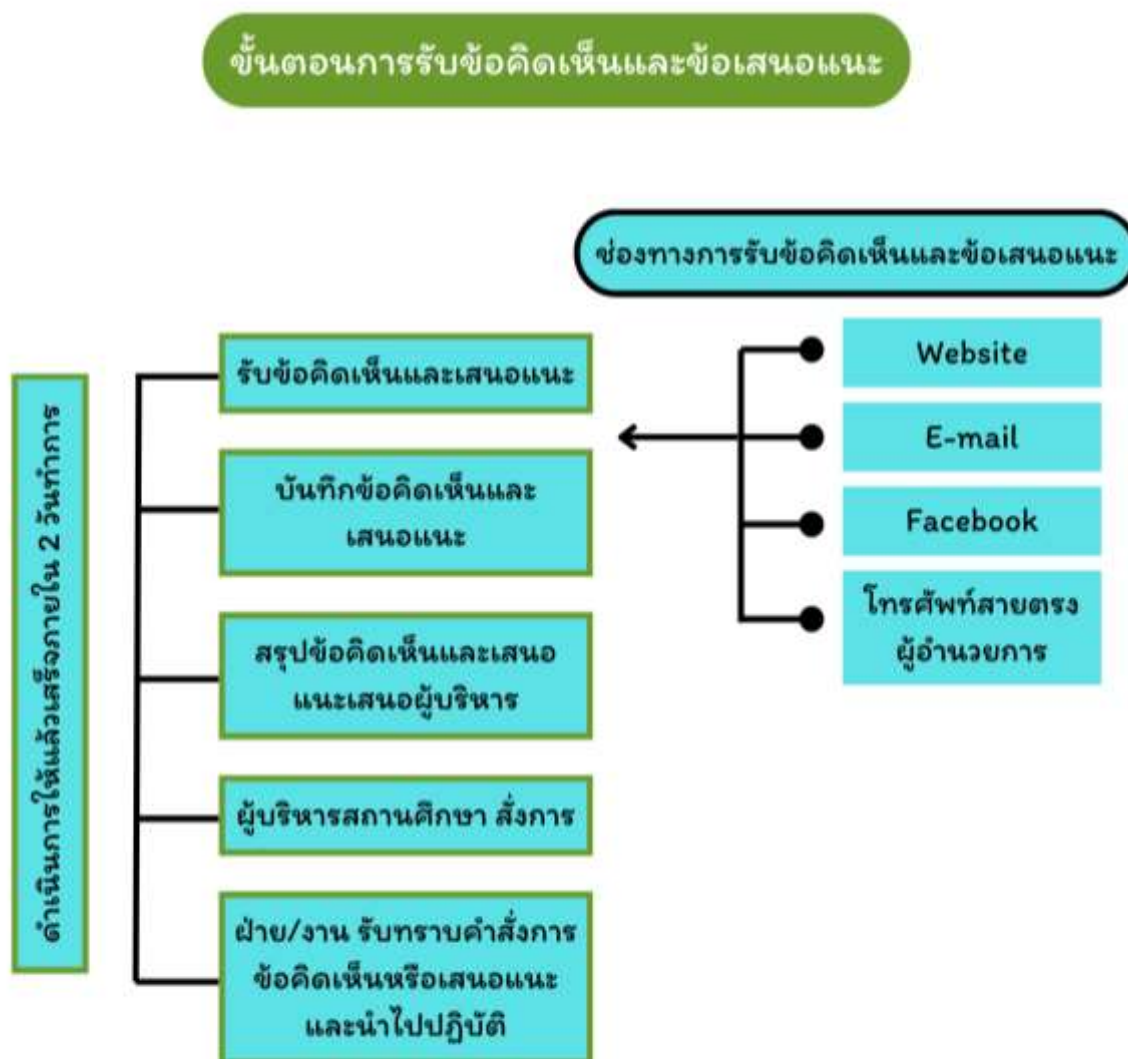
### ระยะเวลาเปิดให้บริการ

เปิดให้บริการวันจันทร์ถึงวันศุกร์ (ยกเว้นวันหยุดที่ทางราชการกำหนด) ตั้งแต่เวลา 08.30 – 16.30 น.

## 8. แผนผังกระบวนการจัดการเรื่องร้องเรียน / ร้องทุกข์

เอกสารแนบที่ 1





## 9. ขั้นตอนการปฏิบัติงาน

การแต่งตั้งผู้รับผิดชอบจัดการข้อร้องเรียน / ร้องทุกข์ของหน่วยงาน

9.1 จัดตั้งศูนย์/ จุดรับข้อร้องเรียน / ร้องทุกข์ของประชาชน

9.2 จัดทำคำสั่งแต่งตั้งเจ้าหน้าที่ประจำศูนย์

9.3 แจ้งผู้รับผิดชอบตามคำสั่งโรงเรียนบ้านสวายหลง เพื่อความสะดวกในการประสานงาน



## 10. การรับและตรวจสอบข้อร้องเรียน / ร้องทุกข์จากช่องทางต่างๆ

ดำเนินการรับและติดตามตรวจสอบข้อร้องเรียน / ร้องทุกข์ที่เข้ามายังหน่วยงานจากช่องทางต่างๆ โดยมีข้อปฏิบัติตามที่กำหนด ดังนี้

ช่องทาง	ความถี่ในการตรวจสอบช่องทาง	ระยะเวลาดำเนินการรับข้อร้องเรียน/ร้องทุกข์ เพื่อประสานหาทางแก้ไขปัญหา	หมายเหตุ
ร้องเรียนด้วยตนเอง ณ ศูนย์รับเรื่องราวร้องทุกข์	วันเวลาราชการ	ภายใน 1 วันทำการ	
ร้องเรียนผ่านเว็บไซต์ <a href="http://www.nkedu1.info/43010045/index.php">http://www.nkedu1.info/43010045/index.php</a>	ทุกวัน	ภายใน 1 วันทำการ	
ร้องเรียนทาง Facebook โรงเรียนบ้านสวยหลง	ทุกวัน	ภายใน 1 วันทำการ	
ร้องเรียนทางจดหมาย เจ้าหน้าที่ของถึง โรงเรียนบ้านสวยหลง หมู่ 4 ตำบลโพธิ์สว่าง อำเภอเมือง จังหวัดหนองคาย	ทุกวัน	ภายใน 1 วันทำการ	
กล่องรับความคิดเห็น	ทุกวัน	ภายใน 1 วันทำการ	
โทรศัพท์สายตรง ผู้อำนวยการโรงเรียน หมายเลข 083-5393597	ทุกวัน	ภายใน 1 วันทำการ	

## 11. การบันทึกข้อร้องเรียน

11.1 กรอกแบบฟอร์มบันทึกข้อร้องเรียน / ร้องทุกข์โดยมีรายละเอียด ชื่อ-สกุล ที่อยู่ หมายเลขโทรศัพท์ติดต่อ เรื่องร้องเรียน/ร้องทุกข์และสถานที่เกิดเหตุ

11.2 ทุกช่องทางที่มีการร้องเรียน เจ้าหน้าที่ต้องบันทึกข้อร้องเรียน / ร้องทุกข์ลงสมุดบันทึกข้อร้องเรียน / ร้องทุกข์/ผ่านช่องทาง <http://www.nkedu1.info/43010045/index.php>

## 12. การประสานหน่วยงานเพื่อแก้ปัญหาข้อร้องเรียน / ร้องทุกข์และการแจ้งผู้ร้องเรียน / ร้องทุกข์ทราบ

12.1 กรณีเป็นการขอข้อมูลข่าวสาร ประสานหน่วยงานผู้ครอบครองเอกสารเจ้าหน้าที่ที่เกี่ยวข้อง เพื่อให้ข้อมูลแก่ผู้ร้องขอได้ทันที

12.2 ข้อร้องเรียน / ร้องทุกข์ที่เป็นการร้องเรียนเกี่ยวกับคุณภาพการให้บริการของหน่วยงาน เช่น การขอหลักฐานทางการศึกษา การเก็บเงินระดมทรัพยากรนักเรียน เป็นต้น จัดทำบันทึกข้อความเสนอไปยังผู้บริหารเพื่อสั่งการหน่วยงานที่เกี่ยวข้อง โดยเบื้องต้นอาจโทรศัพท์แจ้งไปยังหน่วยงานที่เกี่ยวข้อง

12.3 ข้อร้องเรียน / ร้องทุกข์ที่ไม่อยู่ในความรับผิดชอบของโรงเรียนบ้านสวยหลง ให้ดำเนินการประสานหน่วยงานภายนอกที่เกี่ยวข้อง เพื่อให้เกิดความรวดเร็วและถูกต้อง ในการแก้ไขปัญหาต่อไป

12.4 ข้อร้องเรียนที่ส่งผลกระทบต่อหน่วยงาน เช่น กรณีผู้ร้องเรียนทำหนังสือร้องเรียนความไม่โปร่งใสในการจัดซื้อจัดจ้าง ให้เจ้าหน้าที่จัดทำบันทึกข้อความเพื่อเสนอผู้บริหารพิจารณาสั่งการไปยังหน่วยงานที่รับผิดชอบเพื่อดำเนินการตรวจสอบและแจ้งผู้ร้องเรียนทราบ ต่อไป

## 13. การติดตามแก้ไขปัญหาข้อร้องเรียน

ให้หน่วยงานที่เกี่ยวข้องรายงานผลการดำเนินการให้ทราบภายใน 5 วันทำการ เพื่อเจ้าหน้าที่ศูนย์ฯ จะได้แจ้งให้ผู้ร้องเรียนทราบ ต่อไป

## 14. การรายงานผลการดำเนินการให้ผู้บริหารทราบ

14.1 ให้รวบรวมและรายงานสรุปการจัดการข้อร้องเรียน/ร้องทุกข์ให้ผู้บริหารทราบทุกเดือน

14.2 ให้รวบรวมรายงานสรุปข้อร้องเรียนหลังจากสิ้นปีงบประมาณ เพื่อนำมาวิเคราะห์การจัดการข้อร้องเรียน / ร้องทุกข์ในภาพรวมของหน่วยงาน เพื่อใช้เป็นแนวทางในการแก้ไข ปรับปรุง พัฒนางองค์กรต่อไป

## 15. มาตรฐานงาน

การดำเนินการแก้ไขข้อร้องเรียน / ร้องทุกข์ให้แล้วเสร็จภายในระยะเวลาที่กำหนด กรณีได้รับเรื่องร้องเรียน / ร้องทุกข์ให้ศูนย์รับเรื่องราวร้องทุกข์โรงเรียนบ้านสวยหลง ดำเนินการตรวจสอบและพิจารณาส่งเรื่องให้หน่วยงานที่เกี่ยวข้อง ดำเนินการแก้ไขปัญหาข้อร้องเรียน / ร้องทุกข์ให้แล้วเสร็จภายใน 15 วัน ทำการ

## 16. แบบฟอร์ม

- แบบฟอร์มใบรับแจ้งเหตุเรื่องราวร้องเรียน / ร้องทุกข์
- ผ่านช่องทาง <http://www.nkedu1.info/43010045/index.php>

## 17. จัดทำโดย

ศูนย์รับเรื่องราวร้องทุกข์โรงเรียนบ้านสวยหลง

# ภาคผนวก

## แบบฟอร์มหนังสือร้องทุกข์-ร้องเรียน

เขียนที่.....

วันที่.....เดือน.....พ.ศ. ....

เรียน ผู้อำนวยการโรงเรียนบ้านสวยหลง

ข้าพเจ้า (นาย/นาง/นางสาว).....อายุ.....ปี  
 อยู่บ้านเลขที่.....หมู่ที่..... ตำบล.....อำเภอ.....จังหวัด.....  
 ขอร้องทุกข์- ร้องเรียน แก่ท่าน เนื่องจาก.....

.....

.....

.....

.....

เพื่อให้ดำเนินการช่วยเหลือและแก้ไขปัญหา ดังนี้

.....

.....

.....

.....

ขอแสดงความนับถือ

(ลงชื่อ).....ผู้ร้องทุกข์/ ร้องเรียน

(.....)

หมายเลขโทรศัพท์.....